

VisuPro, de HOYA: una solución que aborda las necesidades únicas de los jóvenes presbítas

HOYA PRESENTA LAS NUEVAS LENTES DE ENFOQUE AVANZADO VISUPRO ALL DAY Y VISUPRO FLEX, DISEÑADAS PARA AYUDAR A LAS PERSONAS DE ENTRE 36 Y 44 AÑOS QUE COMIENZAN A EXPERIMENTAR DIFICULTADES EN LA VISIÓN DE CERCA DEBIDO A LA PRESBICIA INCIPIENTE. LA COMPAÑÍA HA DESARROLLADO UNA TECNOLOGÍA INNOVADORA QUE ARMONIZA LA PRESCRIPCIÓN DE AMBOS OJOS Y OPTIMIZA EL ENFOQUE CERCAÑO. GRACIAS A ESTAS MEJORAS, LAS LENTES VISUPRO OFRECEN UNA EXPERIENCIA VISUAL MÁS CÓMODA Y ESTABLE, PERMITIENDO A LOS JÓVENES PRÉSBITAS MANTENER UN ENFOQUE NÍTIDO EN TODAS LAS DISTANCIAS DURANTE TODO EL DÍA.

Entre finales de los 30 años y principios de los 40, son muchas las personas que experimentan la pérdida gradual de la capacidad de enfoque en objetos cercanos¹. Con el objetivo de ayudarles en su día a día, HOYA ha lanzado VisuPro All Day y VisuPro Flex, unas nuevas lentes de enfoque avanzado.

Y es que, a medida que las personas entran en este rango de edad, pueden experimentar nuevos desafíos visuales, como fatiga ocular, visión borrosa y dolores de cabeza, al realizar tareas de cerca, como leer o usar el teléfono. Con el tiempo, estos primeros síntomas de la presbicia pueden evolucionar de ser apenas perceptibles a convertirse en una incomodidad diaria que afecta a la calidad de vida de los pacientes.

Objetivo: atender las necesidades no cubiertas

En este contexto, y según una reciente investigación realizada por HOYA (N=7.043), el 53 % de los usuarios actuales de gafas y el 60 % de las personas que aún no las usan, con edades de entre 36 y 44 años, presentan dificultades evidentes para ver con claridad de cerca y en el uso de dispositivos

digitales². Para los usuarios de gafas en ese grupo de edad, las lentes monofocales suelen resultar insuficientes, pero las lentes progresivas, sin embargo, representan un gran salto para ellos, bien por su preocupación por la adaptación o por el sentimiento de ser aún demasiado jóvenes para este cambio. Además, las soluciones actuales no cubren adecuadamente las necesidades de personas que no son aún usuarios de gafas, como emétopes, usuarios de lentes de contacto y pacientes que han pasado por cirugía refractiva (como LASIK) y que, sin embargo, también necesitan apoyo para la visión de cerca. En estos casos, es fundamental intervenir y abordar los desafíos visuales de este grupo.

En este sentido, desde HOYA señalan que *“el error refractivo no corregido es la principal causa de dis-*

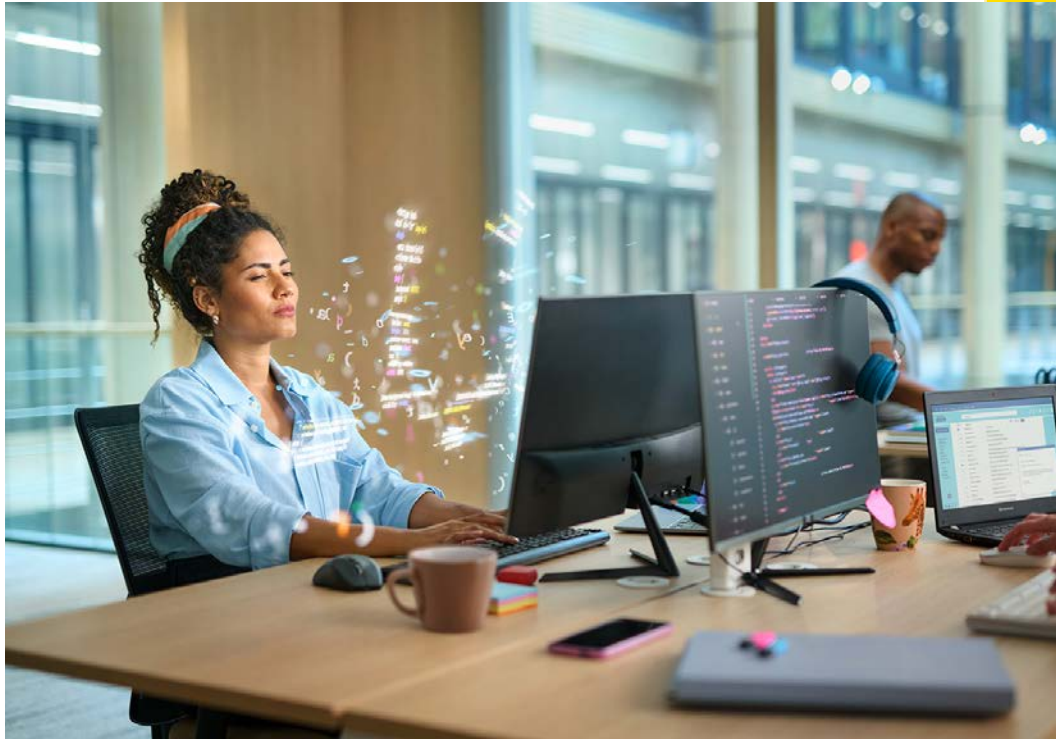
capacidad visual en el mundo³. Los usuarios con síntomas iniciales de presbicia, en muchas ocasiones, viven diariamente sin una corrección visual adecuada, afectando a su vida diaria, sin ser conscientes de que sus síntomas pueden corregirse fácilmente con las lentes oftálmicas adecuadas. Sabemos que las necesidades de los jóvenes presbitas no están siendo completamente atendidas en el mercado. Por ello, es importante ofrecer nuevas soluciones en lentes oftálmicas que mejoren la visión de los pacientes desde los primeros síntomas de la presbicia, permitiéndoles recuperar su enfoque visual.”

Una experiencia visual renovada

Las nuevas lentes de enfoque avanzado VisuPro de HOYA están diseñadas para ayudar a los jóvenes presbitas, ya sean usuarios actuales de gafas o no. Específicamente creadas para brindar soporte a la visión de cerca, estas lentes ofrecen una experiencia visual renovada y un enfoque nítido y cómodo a todas las distancias, durante todo el día. Así, las lentes VisuPro de HOYA incorporan la exclusiva Tecnología de Armonización Binocular de HOYA, que considera la prescripción de los ojos derecho e izquierdo para calcular y armonizar la graduación en las lentes, proporcionando un enfoque sin esfuerzo, estabilidad y una mayor profundidad de visión para los usuarios. La Optimización Focus Max ofrece un soporte adicional para la visión de cerca, permitiendo un enfoque más nítido y cómodo en actividades a corta distancia y en el uso de dispositivos digitales. También, puede ayudar a reducir la fatiga visual y la tensión ocular al trabajar con pantallas, un beneficio que más de dos tercios de los jóvenes presbitas encuestados consideraron altamente atractivo⁴.

“Con VisuPro, HOYA ofrece a los profesionales del cuidado de la visión una solución que aborda las necesidades únicas de los jóvenes presbitas”, ha explicado al respecto **Griffith Altmann**, director de Tecnología de HOYA Vision Care, y ha añadido: “Nuestras lentes de enfoque avanzado VisuPro incorporan tecnologías patentadas desarrolladas a partir del feedback de los pacientes y pueden personalizarse según sus necesidades. Con estas soluciones centradas en el usuario, los profesionales del cuidado de la visión podrán ofrecer una adaptación rápida y sencilla, aumentando su satisfacción y proporcionando un enfoque natural y sin esfuerzo durante todo el día. Creemos que esta nueva solución visual ayudará a los jóvenes presbitas a vivir su vida al máximo.” ■

Para obtener más información sobre las lentes de enfoque avanzado HOYA VisuPro visite <https://www.hoyavision.com/es/>



Referencias:

1. Mayo Clinic. Presbyopia. Available at: <https://www.mayoclinic.org/diseases-conditions/presbyopia/symptoms-causes/syc-20363328> (Accessed: January 2025).
2. HOYA data on file. International HOYA Vision Care Consumer Research 2023.
3. Bourne RR, Stevens GA, White RA, Smith JL, Flaxman SR, Price H et al. Causes of vision loss worldwide, 1990-2010: a systematic analysis. *Lancet Global Health*. 2013;1:e339–e349.
4. Organization for the Prevention of Blindness. Refractive Errors. Available at: <https://opc.ngo/refractive-errors/> (Accessed: January 2025).